



# ARCHITECTURE ET AMÉNAGEMENT URBAIN



**POLYCOR**  
PIERRE NATURELLE



# ENSEMBLE NOUS BÂTISSONS LE MONDE DE DEMAIN



Washington Union Station, Washington, D.C., É.-U.  
**BETHEL WHITE™**  
Granite

---

7	NOTRE HISTOIRE
9	NOTRE VALEUR AJOUTÉE
10	NOS CARRIÈRES
15	APPLICATIONS

---

<b>17</b>	<b>Pierres sombres</b>
-----------	------------------------

18	NOIR CAMBRIAN™
20	NOIR SAINT-HENRY™
22	AMERICAN BLACK™ ET AMERICAN MIST™
24	BRUN KODIAK™
26	VERT LAURENTIEN™
28	PICASSO™
30	SAINT PIERRE™

---

## **33 Pierres neutres**

- 34 CALEDONIA™
- 36 CALCAIRES DE L'INDIANA
- 38 SAINT CLAIR™
- 40 CALCAIRES FRANÇAIS
- 46 TITANIUM PEARL™
- 48 BARRE GRAY™
- 50 STANSTEAD GREY™
- 52 GRANITE GREEN COUNTY™
- 54 SAINT SEBASTIEN™

---

## **57 Pierres claires**

- 58 JAY WHITE™
- 60 BETHEL WHITE™
- 62 WHITE MOUNT AIRY GRANITE™
- 64 MARBRES DE LA GÉORGIE



# LE SUCCÈS DÉCOULE DE LA *passion*

Polycor est le chef de file mondial dans le domaine de l'extraction de la pierre naturelle. Notre union avec les entreprises pionnières du secteur fait notre force et nous permet d'offrir à nos clients des siècles d'expertise dans le domaine de la pierre. La vision que nous avons définie est celle d'instaurer de solides piliers de leadership au niveau mondial en établissant la norme d'excellence en matière de pierre naturelle durable. Nos produits sont conçus pour perdurer afin que les générations futures puissent continuer à tomber amoureuses de la pierre naturelle.

---

*Ouvriers lors de la construction de l'Empire State Building (1921).*



UNE PRÉSENCE  
MONDIALE  
GRÂCE À NOS  
RACINES *locales*



FABRIQUÉ EN  
AMÉRIQUE DU  
NORD ET EN  
EUROPE

PROPRIÉTAIRES  
DE NOS USINES  
ET DE NOS  
CARRIÈRES

CONTRÔLE DE  
LA QUALITÉ

ÉCO-  
RESPONSABLE

SE CONFOND  
AVEC LE  
PAYSAGE  
NATUREL

DURABLE

RÉSISTE AUX  
CYCLES DE GEL  
ET DE DÉGEL

MEILLEURE  
DISPONIBILITÉ  
ET DÉLAIS DE  
PRODUCTION  
PLUS COURTS

NE NÉCESSITE  
PRATIQUEMENT  
AUCUN  
ENTRETIEN

GRANDE  
LATITUDE EN  
MATIÈRE DE  
DESIGN

EXCELLENT  
RAPPORT  
ENTRE  
L'ESTHÉTIQUE  
ET LA  
PERFORMANCE

PEUT  
S'ADAPTER À  
TOUT TYPE DE  
PROJET





● Carrières ▲ Usines



NOS PIERRES  
SONT ISSUES  
DE LA TERRE  
ET CONÇUES  
POUR Y RESTER

Grâce à nos pierres naturellement durables, nous nous acquittons avec passion de notre devoir envers le monde qui nous entoure. Notre entreprise veille à exercer une influence positive et s'efforce de frayer un chemin vers un monde toujours plus sain.



# NATURELLEMENT DURABLE™

Qu'il s'agisse des travailleurs en carrière ou des comités de direction,  
le respect de l'environnement est à la base des activités et des  
réalisations de Polycor.



Bâtir ensemble  
un avenir —————> naturellement  
durable



## Pierre architecturale

La pierre architecturale est particulièrement polyvalente. Elle permet de réaliser une vaste gamme d'éléments structurels classiques ou modernes comme des sculptures ou des ornements destinés à des projets de restauration ou à de nouvelles constructions.



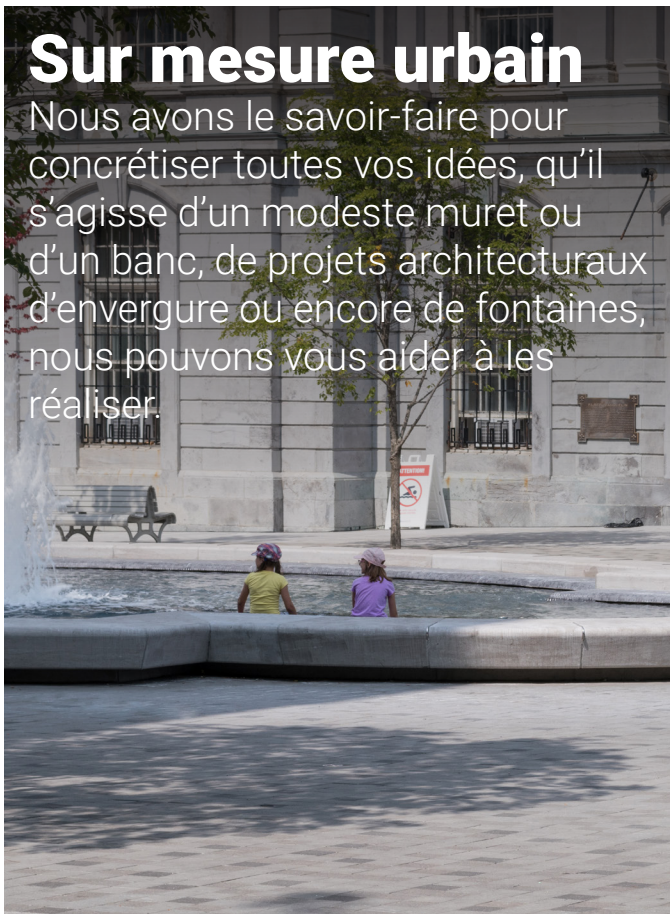
## Pavés commerciaux

Les pavés en pierre naturelle sont parfaitement adaptés aux espaces commerciaux. Disponibles en plusieurs combinaisons de couleurs, de tailles et de finitions, les possibilités sont infinies.



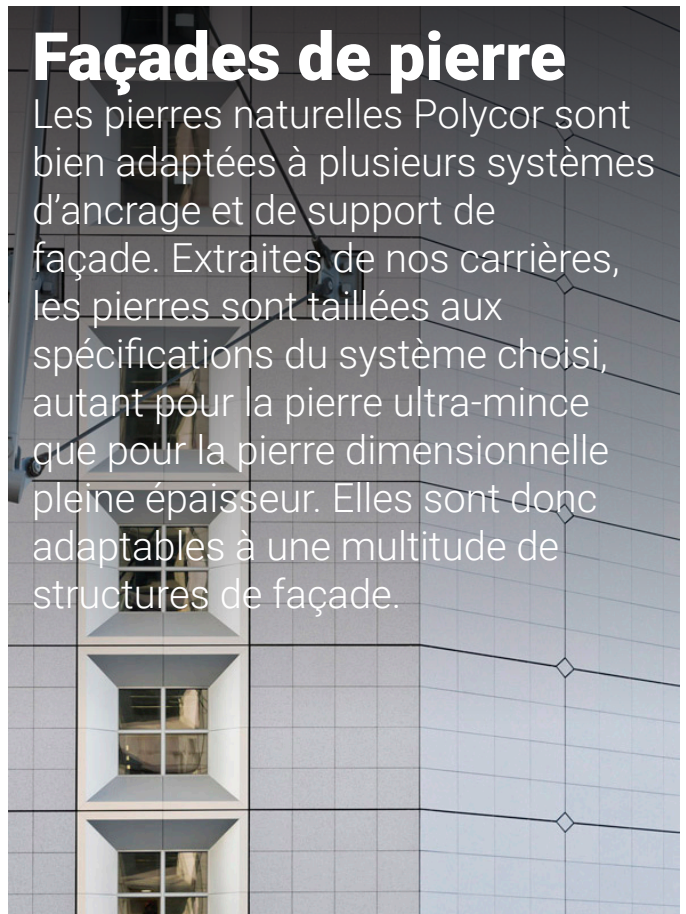
## Sur mesure urbain

Nous avons le savoir-faire pour concrétiser toutes vos idées, qu'il s'agisse d'un modeste muret ou d'un banc, de projets architecturaux d'envergure ou encore de fontaines, nous pouvons vous aider à les réaliser.



## Façades de pierre

Les pierres naturelles Polycor sont bien adaptées à plusieurs systèmes d'ancrage et de support de façade. Extraites de nos carrières, les pierres sont taillées aux spécifications du système choisi, autant pour la pierre ultra-mince que pour la pierre dimensionnelle pleine épaisseur. Elles sont donc adaptables à une multitude de structures de façade.





Place des Festivals, Montréal, QC  
Architecte : Daoust Lestage  
2009





# PIERRES SOMBRES



Application verticale, fini brûlé



**Kruizenga Art Museum**  
Holland, MI

Le nouveau musée d'art Kruizenga du Hope College à Holland dans le Michigan est un véritable paradis pour les amateurs d'architecture moderne. Conçu par Progressive AE Architecture, son extérieur courbé, peu conventionnel, rappelle la forme d'une palette de peintre.

La façade de deux étages est habillée de 26 panneaux de granite NOIR CAMBRIAN™ qui se chevauchent, créant ainsi un contour courbé. Chacun des panneaux mesure six mètres de haut et comprend neuf tranches de granite individuelles.

Architecte : Progressive AE Architecture



# **NOIR CAMBRIAN™**

## Granite

Grand classique canadien, ce granite de couleur ébène provient d'une carrière qui appartient exclusivement à Polycor située au Québec. Ses nombreuses finitions soulignent les plus beaux atouts de cette pierre mettant en valeur la pureté de ses cristaux noirs afin qu'ils puissent refléter la lumière.



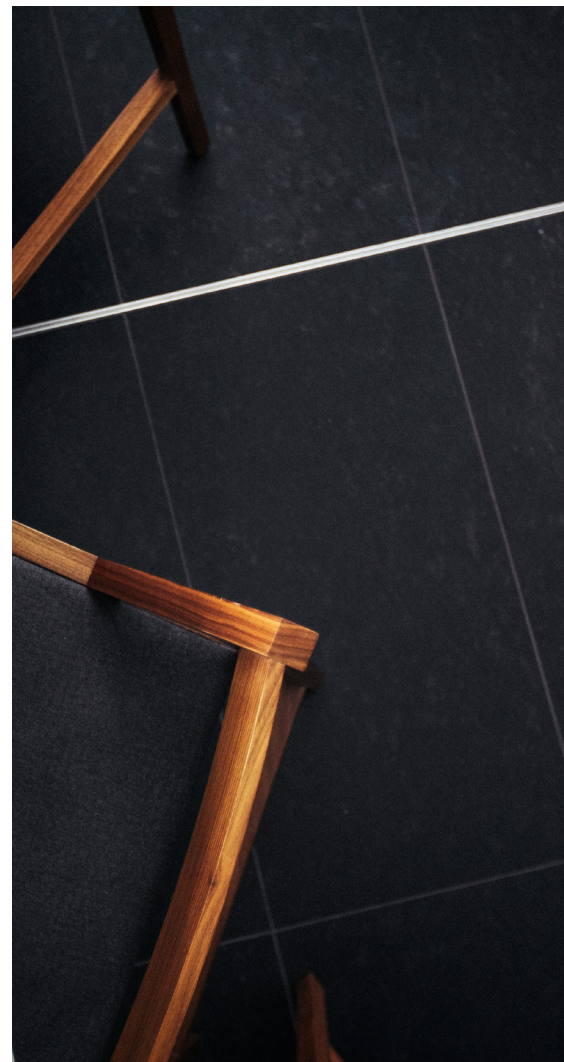
Québec, Canada



**Pavillon Pierre-Lassonde**  
Québec, QC

Le pavillon Pierre Lassonde, situé sur la prestigieuse Grande Allée à Québec, est la porte d'entrée du complexe muséal du MNBAQ. L'architecture présente un étage harmonieux et de généreuses surfaces en granite NOIR SAINT-HENRY™. Conçu par l'Office for Metropolitan Architecture (OMA), le bâtiment s'intègre parfaitement au paysage historique de la ville, par la mise en relief des formes contemporaines de la structure et l'introduction d'éléments originaux destinés à un usage quotidien.

Architecte : Provencher Roy



Pavés commerciaux, fini poli mat



# **NOIR SAINT HENRY™**

## Granite

Véritable chef-d'œuvre québécois, ce granite est une mosaïque composée de grands cristaux métalliques sombres qui accrochent le regard, ajoutant ainsi un caractère subtilement contemporain à cette pierre classique.



Québec, Canada



Granite AMERICAN BLACK™, système d'installation Eclad, fini antique

Granite AMERICAN BLACK™, pavés, fini antique

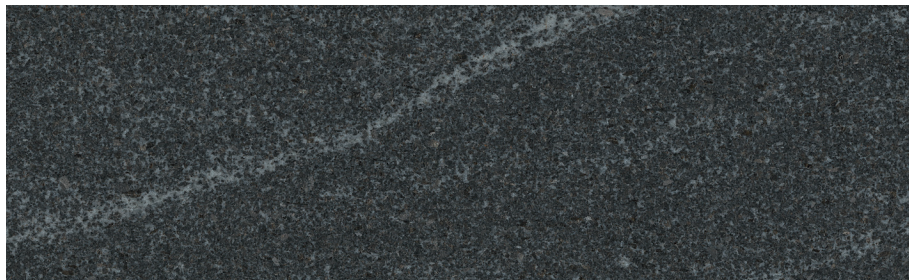


**Siège social du groupe Polycor**  
Québec, QC

Construit en 1875 par Joseph-Ferdinand Peachy, l'imposant édifice de l'immeuble Renaud témoigne d'une fusion harmonieuse entre l'architecture américaine et la néo-Renaissance italienne. Cette réalisation s'inscrit parmi les premières manifestations de cette forme d'architecture commerciale à Québec.

Ayant repris les locaux en 2017, Polycor engage la firme Agence Spatiale pour réinventer les aménagements du bureau afin d'y installer son siège social. L'objectif : conserver le maximum d'éléments existants et historiques afin de favoriser la cohabitation entre matériaux authentiques et modernes.

**AMERICAN BLACK™**  
Granite



**AMERICAN MIST™**  
Granite



# **AMERICAN BLACK™ ET AMERICAN MIST™**

## Granites

Dans ce magnifique granite noir aux veines blanches prononcées provenant de Pennsylvanie, nous retrouvons l'essence du marbre par l'apparence des veines ainsi que la durabilité du granite. Les ondulations des veines créent du mouvement sur la surface, attirant le regard et faisant de cette pierre la pièce maîtresse de tout espace.



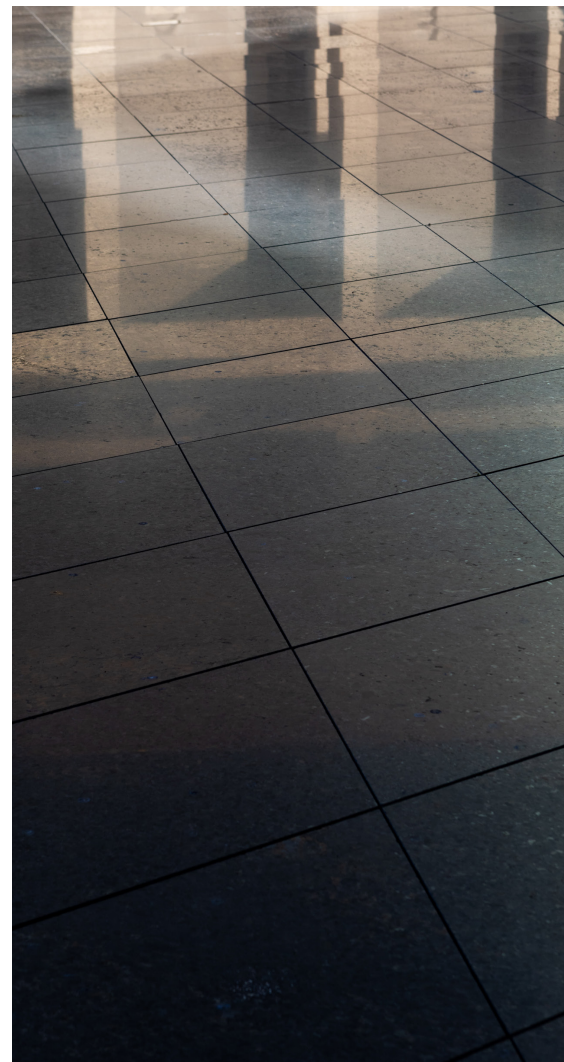
Pennsylvanie, É.-U.



**Le miroir d'eau de la Christian Science Plaza**  
Boston, MA

La Christian Science Plaza Reflecting Pool à Boston a fait l'objet d'une transformation. De nouvelles passerelles bien définies guident désormais les visiteurs, éliminant les obstacles et offrant un accueil chaleureux depuis toutes les entrées principales. Cette rénovation a mis l'accent sur le développement durable en réduisant de manière significative la consommation d'eau municipale et le ruissellement des eaux pluviales. En agrandissant les espaces verts adjacents, la place conserve son attrait tout au long de l'année, même lorsque le bassin est vidé pour l'hiver.

Architecte : Carol R. Johnson Associates



Pavés, finis mat et poli mat





# **BRUN KODIAK™**

## Granite

Déniché au cœur des paysages montagneux du Québec, ce granite séduit par ses tons chocolatés ponctués de petites paillettes claires. Le charme intemporel de ses multiples nuances réchauffera tous les décors.



Québec, Canada



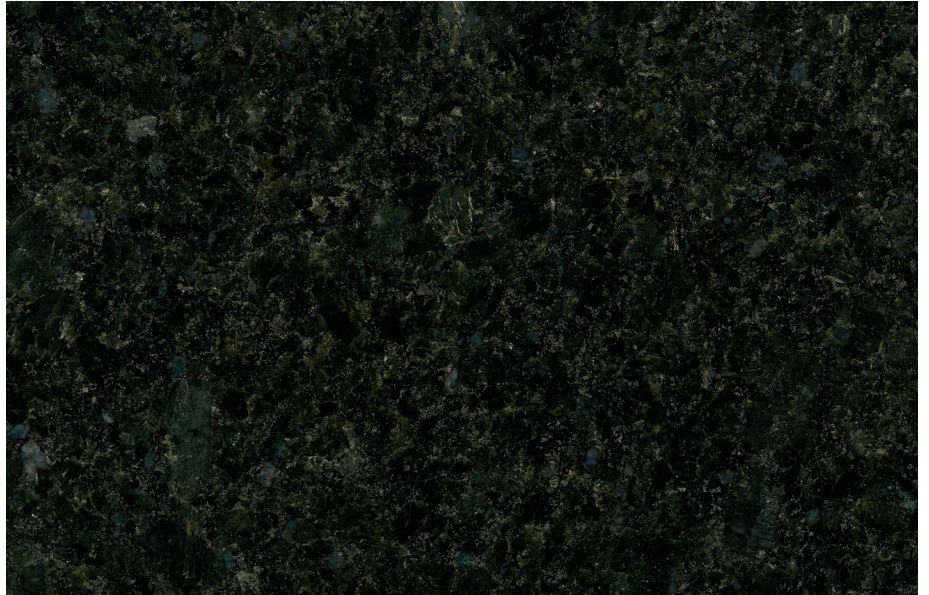
Banc, fini poli • Pavés, fini brûlé • Murs, fini poli



**Paramount Plaza**  
New York, NY

La rénovation de la Paramount Plaza à New York, menée par le cabinet d'architectes MdeAS, a revitalisé ce lieu commercial emblématique. Le projet s'est concentré à améliorer à la fois l'aspect et la fonction de l'espace, insufflant ainsi une nouvelle période de modernité et d'innovation. La transformation architecturale intègre des éléments de design avant-gardistes, des espaces optimisés et des éléments durables, conférant ainsi au Paramount Plaza une allure contemporaine en accord avec le dynamisme de la ville.

Architecte : MdeAS



# **VERT LAURENTIEN™**

## Granite

Ce magnifique granite d'un vert profond, parsemé de grains de quartz bleu, provient du Québec. Parfaitement homogène, cette pierre établit un équilibre harmonieux avec la nature, reproduisant les nuances naturelles de son environnement.



Québec, Canada



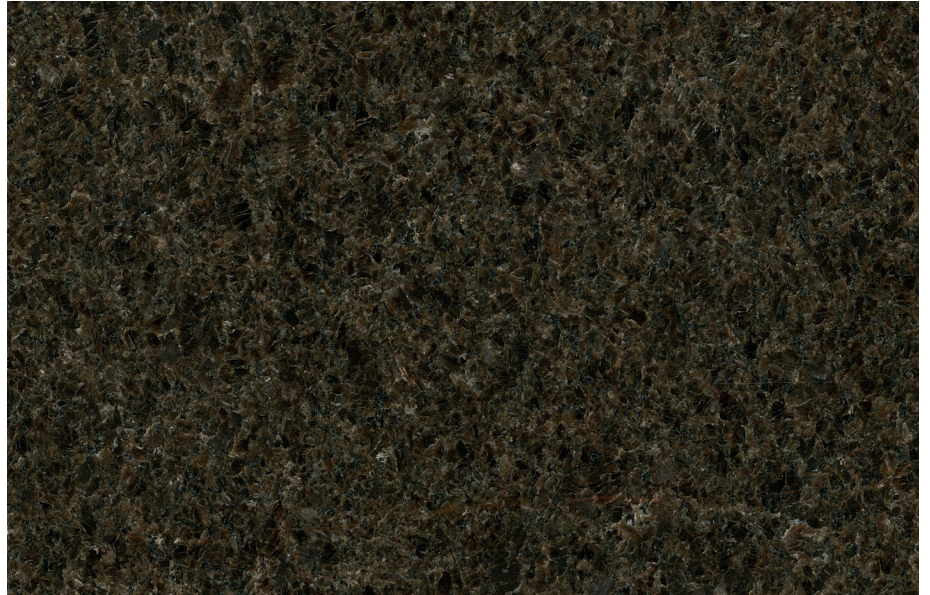
**Place Vauquelin**  
Montréal, QC

La rénovation de la place Vauquelin à Montréal, réalisée avec brio par le cabinet d'architectes Lemay Michaud, témoigne de l'engagement de la ville à sauvegarder son patrimoine historique tout en accueillant l'évolution urbaine moderne. Grâce à sa vision novatrice et à son expertise en matière de conception, le cabinet a revitalisé le site, renforçant ainsi son importance au cœur de Montréal, tout en préservant son attrait pour les résidents et les visiteurs.

Architecte : Lemay



Pavés, finis jet de sable, brûlé et jet d'eau



# **PICASSO™** Granite

Cette magnifique pierre québécoise, aux teintes neutres, se caractérise par une coloration remarquablement uniforme et homogène. Sa beauté réside dans la richesse de ses teintes naturelles, soulignée par de fines veines orangées qui parcourent subtilement sa surface.



Québec, Canada



Murs intérieurs, fini poli mat, coupe linéaire



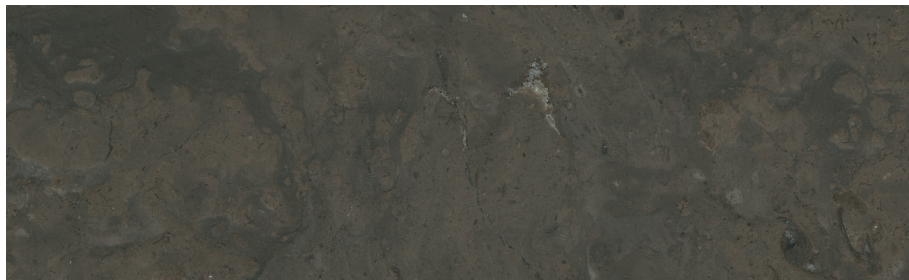
**La mission permanente des Émirats arabes unis  
auprès de l'ONU**  
New York, NY

La conception de la nouvelle mission permanente des Émirats arabes unis auprès des Nations unies à Manhattan fut réalisée par SOM architecture. Dans le but de s'harmoniser avec le passé architectural de New York, la firme a conçu un bâtiment revêtu de calcaire et orné de feuilles de palmiers ; symbole international de la paix. La pierre choisie provient de l'Indiana et est le même calcaire utilisé pour la construction du Rockefeller Center et de l'Empire State Building. Le hall d'entrée à deux étages est revêtu d'une palette de matériaux naturels destinés à évoquer la sérénité — notamment un magnifique calcaire provenant du nord du Canada — et sert de cour intérieure à la fois spectaculaire et accueillante.

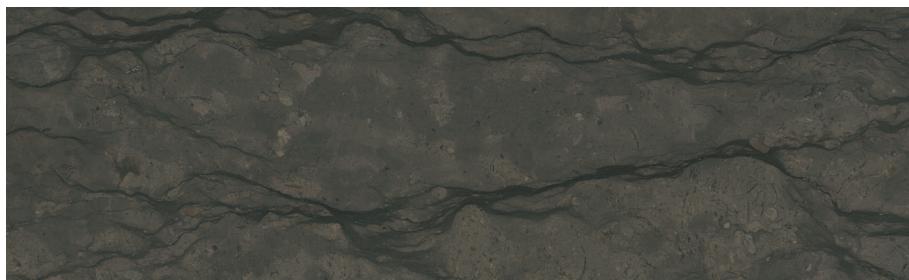
Présenté dans



**SAINT PIERRE™**  
Calcaire, coupe fleuri



**SAINT PIERRE™**  
Calcaire, coupe linéaire



# **SAINT PIERRE™**

## Calcaire

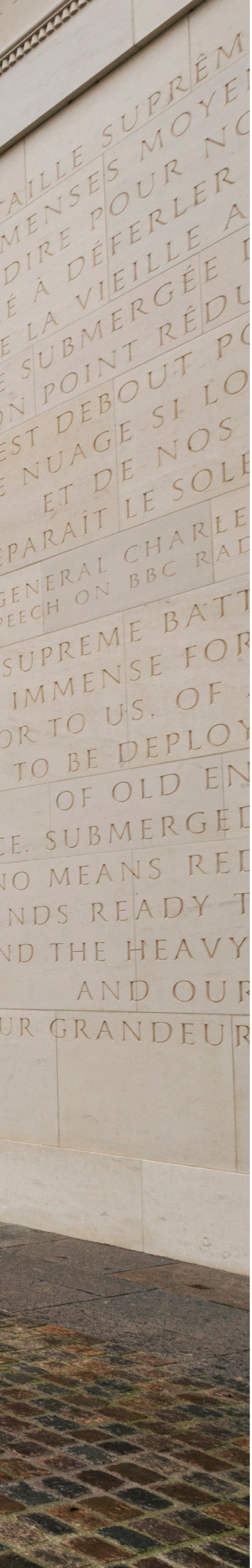
Ce calcaire aux riches nuances chocolatées est issu du Québec. En raison de la subtilité de ses tons, elle est préconisée pour les applications intérieures et saura insuffler une note chaleureuse à tout type de décor. Que ce soit par son veinage sombre ou par les variations captivantes entre tons clairs et foncés, cette pierre séduit par sa polyvalence et sa capacité à rehausser votre projet d'aménagement.



Québec, Canada







# PIERRES NEUTRES



**Université de Princeton**  
Princeton, NJ

Fondée en 1746 sous le nom de College of New Jersey, l'université de Princeton était à l'origine destinée à éduquer et à former des ministres presbytériens. Elle changea de nom et devint l'université de Princeton en 1896, elle est la quatrième plus ancienne université aux États-Unis. Le campus principal est composé de plus de 200 bâtiments dont la construction a été réalisée dans le style gothique collégial qui a fait la réputation de l'université jusqu'aux années 1960.

Architecte : TWBTA

Pavés intérieurs et extérieurs, fini brûlé • Murs intérieurs, fini brûlé





# **CALEDONIA™**

## Granite

Issu du Québec, ce granite durable est un emblème du Canada. Connu pour ses couleurs uniformes composées de tons de beige foncé parsemés de taches sombres, cette pierre neutre constitue un excellent choix pour les projets à plusieurs phases.



Québec, Canada



INDIANA LIMESTONE - STANDARD BUFF™ calcaire, application verticale, fini poli mat



**Rockefeller Center**  
New York, NY

Imposant symbole d'optimisme lors de la période troublée des années 30, le Rockefeller Center à Manhattan témoigne de la vision de son fondateur, John D. Rockefeller. Sa construction fut conçue dans le cadre d'un projet de rénovation urbaine visant à revitaliser le quartier Midtown de Manhattan.

En général, la plupart des piétons ne songent pas à lever les yeux en marchant, mais tout amateur de pierre vous démontrera que les matériaux naturels qui composent la structure et le revêtement d'un bâtiment témoignent d'un passé fascinant. La façade du Rockefeller Center renferme de nombreux spécimens de fossiles âgés de 300 millions d'années, dont des mousses marines, des escargots et des crinoïdes.

**INDIANA LIMESTONE -  
STANDARD GRAY™**  
Calcaire



**INDIANA LIMESTONE -  
RUSTIC GRAY™**  
Calcaire



**INDIANA LIMESTONE -  
STANDARD SILVER BUFF™**  
Calcaire



**INDIANA LIMESTONE -  
RUSTIC BUFF™**  
Calcaire



**INDIANA LIMESTONE -  
STANDARD BUFF™**  
Calcaire



**INDIANA LIMESTONE -  
FULL COLOR BLEND™**  
Calcaire



## CALCAIRES DE L'INDIANA

Ces calcaires de renom sont issus de nos carrières en Indiana, et sont principalement utilisés pour des applications extérieures. Ils habillent les façades d'innombrables sites emblématiques en Amérique du Nord et peuvent également être utilisés comme revêtement extérieur. Offrant un assortiment complet de tons naturels chauds et chamoisés, ces calcaires confèrent un charme particulier à tout espace.



Indiana, É.-U.



**Metropolitan Square**  
Washington, DC

Metropolitan Square, situé au cœur du centre-ville de Washington, s'étend sur presque toute une rue et surplombe des attractions incontournables comme la Maison Blanche, le département du Trésor américain et le National Mall. Récemment, le bâtiment a été réaménagé, donnant une nouvelle vie à ce monument intemporel de Washington. La transformation la plus importante et la plus spectaculaire est visible dans l'atrium, où l'élégant marbre SAINT-CLAIR™ se marie aux éléments en bois pour relier les divers aménagements sur deux étages.

Architecte : Gensler

Pavés, fini poli mat, coupe linéaire



**SAINT CLAIR™**  
Marbe, coupe fleuri



**SAINT CLAIR™**  
Marbe, coupe linéaire



# **SAINT CLAIR™**

## Marbre

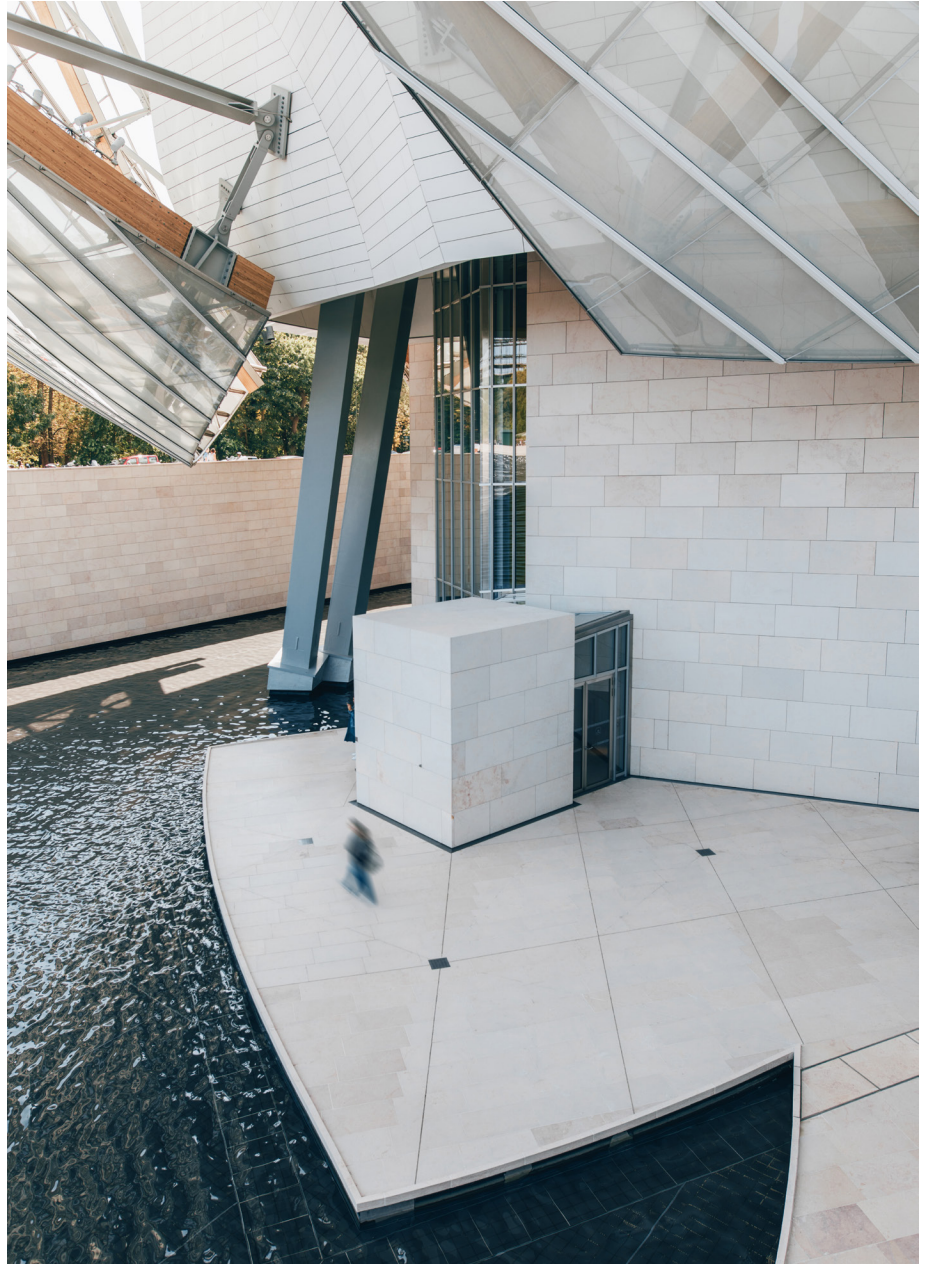
Ce marbre gris-beige provient de notre carrière située en Oklahoma. Ses veines ondulées évoluent d'une tranche à l'autre. En fonction du sens de découpe de la pierre, les tranches révèlent de subtiles nuances de gris et de beige avec de minuscules veines sombres dans le cas d'une découpe linéaire ou des vagues de mouvement qui ressemblent à de petits nuages dans le cas d'une coupe fleurie.



Oklahoma, É.-U.



ROCHERONS DORÉ™ calcaire français, marches, pavés et murs, fini brûlé



**Fondation Louis Vuitton**  
Paris, France

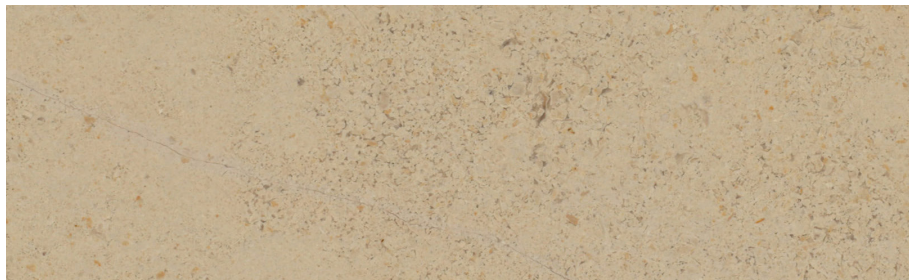
Le célèbre architecte Frank Gehry, connu pour son approche avant-gardiste, s'est lancé dans la création d'un chef-d'œuvre à Paris qui refléterait l'essence culturelle de la France. En tant que visionnaire et créateur, Gehry a imaginé une architecture unique, emblématique et audacieuse.

Tout en préservant les riches traditions historiques profondément ancrées dans la culture française du XIX<sup>e</sup> siècle, Gehry a également exploité les avancées technologiques du XXI<sup>e</sup> siècle, ouvrant ainsi la voie à des innovations marquantes. Son travail architectural réussit à marier harmonieusement l'élégance intemporelle aux structures contemporaines en exploitant pleinement les possibilités offertes par la technologie moderne.

Architecte : Frank Gehry



**ROCHERONS DORÉ™**  
Calcaire français



**ROCHERONS DORÉ CLAIR™**  
Calcaire français



## CALCAIRES FRANÇAIS

Issus de la célèbre région de Bourgogne, en France, ces calcaires denses au grain fin ont une structure solide qui leur confère un aspect quasi marbré. Ils se déclinent en plusieurs nuances de couleur terre, variant entre des tons d'argile claire et des tons de beige plus chamoisés. Ils sont parfois accompagnés de reflets rosés en fond, produisant ainsi une texture visuelle unique.



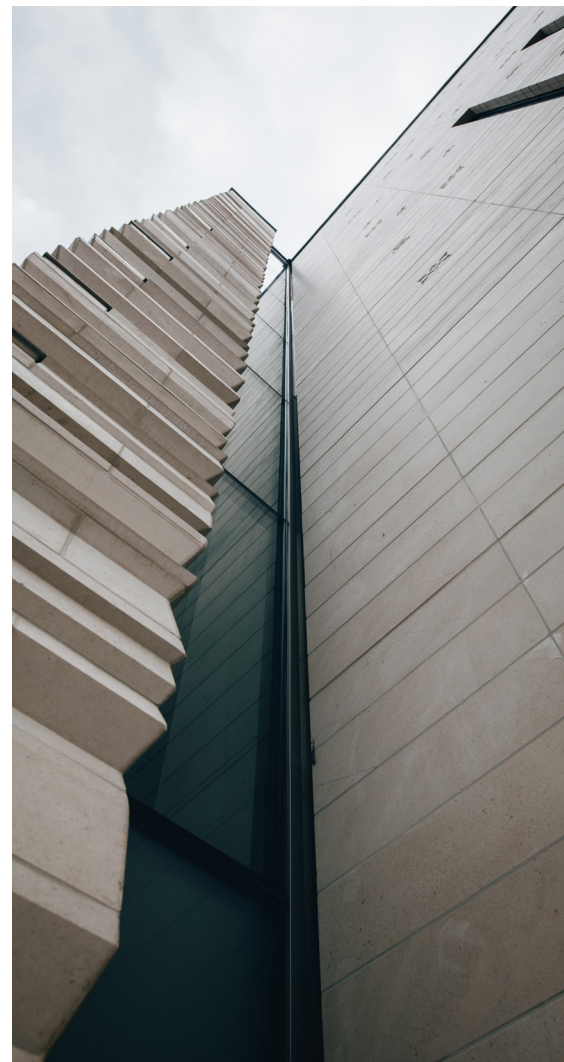
Bourgogne, France



**Centre Spirituel et Culturel Orthodoxe**  
Paris, France

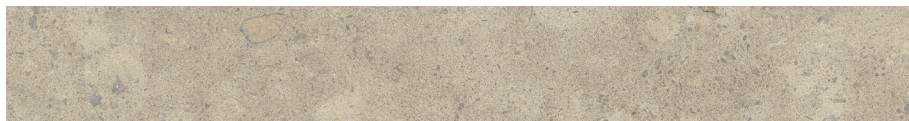
Le Centre Spirituel et Culturel Orthodoxe Russe s'est inscrit dans une démarche écoresponsable, et ce durant toutes les phases du projet, de la conception jusqu'à sa réalisation. Le développement durable est intégré sur chaque volet de la réflexion, soit de la perméabilité du projet avec son quartier, la flexibilité des espaces et le confort d'usage, etc. Le projet a reçu la certification HQE Aménagement et respecte le Plan Climat de la Ville de Paris et le Plan Biodiversité.

Architecte : Wilmotte



Applications verticales :  
MASSANGIS CLAIR NUCANCÉ™ calcaire français, fini poli mat  
ROCHERONS DORÉ CLAIR™ calcaire français, fini poli mat  
ROCHERONS CLAIR™ calcaire français, fini poli mat

**MASSANGIS JAUNE CLAIR™**  
Calcaire français



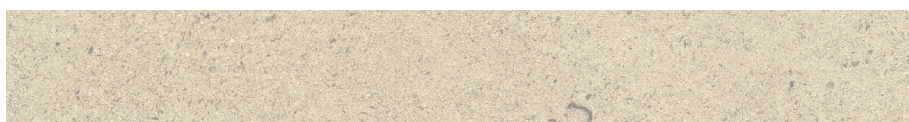
**MASSANGIS CLAIR NUANCÉ™**  
Calcaire français



**VALANGES™**  
Calcaire français



**CHARMOT™**  
Calcaire français



## CALCAIRES FRANÇAIS

Extraits de notre prestigieuse carrière située dans la région de Bourgogne en France, ces calcaires classiques se prêtent autant aux conceptions modernes que traditionnelles. Un fin mélange de jaune clair et de crème bien équilibré, leurs structures de grain sont uniformes et nous y trouvons parfois des coquillages.



Bourgogne, France



**Maison Carrée**  
Nîmes, France

Construite au 1<sup>er</sup> siècle dans la colonie romaine de Nemausus (aujourd'hui Nîmes, en France), la Maison Carrée demeure l'un des temples romains les mieux préservés de la transition entre la République et l'Empire.

Les aspects structurels et décoratifs du temple ont été maintenus dans leur état d'origine ou restaurés avec minutie, soulignant ainsi un engagement envers la préservation historique précise. Depuis le XVII<sup>e</sup> siècle, la Maison Carrée a conservé ses structures d'origine, à l'exception du toit, du plafond du pronaos et de la cella.



# **LENS™**

## Calcaire français

Raffiné et élégant, ce calcaire blanc crémeux possède une grande pureté et une structure granuleuse fine et compacte. Provenant de notre carrière située à Languedoc-Roussillon en France, son fond neutre aux tons d'ivoire expose ici et là des éclats cristallins, ce qui donne encore plus de profondeur à la surface. Un bon choix pour les applications intérieures et extérieures qui requièrent un fini monochrome.



Languedoc-Roussillon, France



Banc, granite TITANIUM PEARL™, fini poli mat  
Pavés, granites NOIR CAMBRIAN™ et TITANIUM PEARL™, fini brûlé

#### Système de ventilation de la 50<sup>e</sup> rue New York, NY

La création et la construction du système de ventilation de la 50<sup>e</sup> rue à New York, dirigées par les architectes d'Aecom, représentent un exploit notable dans le domaine de l'ingénierie urbaine. Intégrée dans le cadre du vaste développement des infrastructures de la ville, cette structure de ventilation joue un rôle essentiel en alliant un design moderne à une grande fonctionnalité. L'expertise d'Aecom a permis non seulement d'assurer une ventilation efficace du métro, mais également d'intégrer harmonieusement la bouche d'aération dans le paysage urbain, démontrant ainsi un équilibre réussi entre utilité pratique et ingéniosité architecturale.

Architecte : Aecom





# **TITANIUM PEARL™**

## Granite

Ce granite à grains fins, extrait de la carrière québécoise de Polycor, se distingue par sa grande uniformité de couleurs. Ses nuances de bleu gris et son aspect bétonné au béton en font un choix très apprécié pour une grande variété d'utilisations.



Québec, Canada

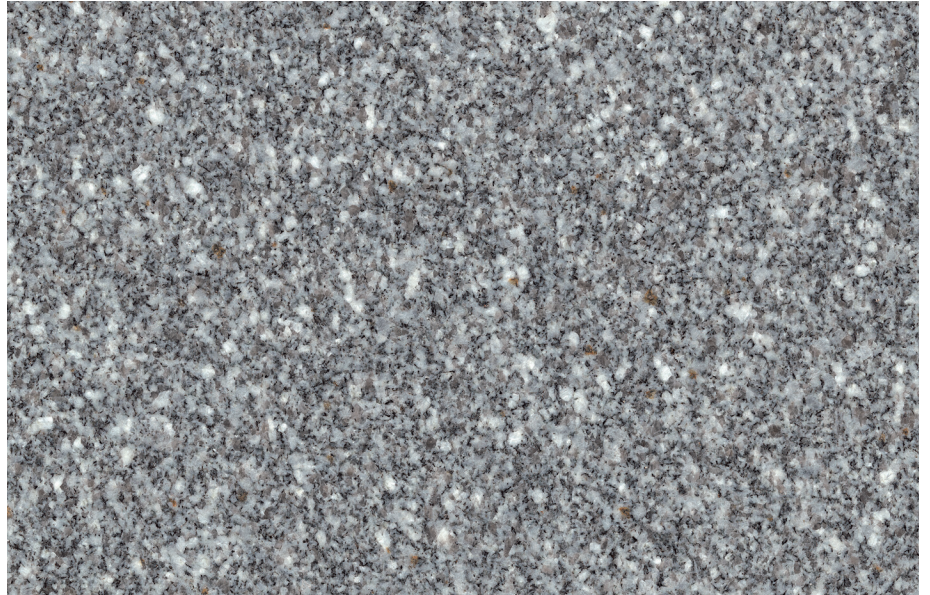


**Simon Fraser University, Plaza du campus à Burnaby**  
Burnaby, C.-B.

Le campus de l'université Simon Fraser, construit en 1965, figure parmi les œuvres les plus marquantes de l'architecture canadienne. La Plaza assure une double fonction, celle d'un espace public à ciel ouvert ainsi que celle de toiture recouvrant les locaux d'enseignement. Les travaux réalisés sur la structure centrale extérieure, un axe de circulation essentiel sur le campus, ont largement amélioré l'expérience des utilisateurs grâce au rajeunissement des aires extérieures publiques.

Architecte : Public





# **BARRE GRAY™**

## Granite

Ce granite est reconnu dans le monde entier comme étant le granite de meilleure qualité disponible. Extrait de notre carrière située dans l'état du Vermont, il est le choix durable par excellence, peu importe le fini. Sa teneur particulière en quartz et en feldspath le rend très résistant à l'humidité en plus d'être stable sur le plan thermique.



Vermont, É.-U.



Application verticale, fini brûlé

**Sunlife Building**  
Montréal, QC

La construction de l'édifice Sun Life, au cœur de Montréal, témoigne de l'excellence de l'architecture et de l'ingénierie. Achévé en 1931, ce gratte-ciel emblématique a été conçu par l'éminent cabinet d'architectes Darling et Pearson. Par son aspect Art déco, l'édifice Sun Life est rapidement devenu un symbole des prouesses économiques et de la grandeur urbaine de Montréal. La construction de cet édifice imposant a représenté un pas en avant audacieux dans l'architecture moderne et, à ce jour, il demeure un élément important du paysage urbain de Montréal, servant à la fois de point de repère historique et de symbole de la vitalité durable de la ville.





# **STANSTEAD GREY™**

## Granite

Issu de notre carrière au Québec, ce granite de couleur grise affiche une structure de grain de grosseur moyenne. La distribution uniforme de ses particules poivre et sel en fait un choix idéal pour les applications extérieures en raison de sa couleur très homogène.



Québec, Canada



Pavés, Fini brûlé



**World War II Memorial**  
Washington, D.C.

Le World War II Memorial à Washington, D.C., rend hommage aux sacrifices des soldats qui se sont battus et ont sacrifié leur vie lors d'une période cruciale de l'histoire mondiale. Inauguré en 2004, ce mémorial national a été conçu par l'architecte Friedrich St. Florian. Son style architectural classique, avec de grandes arches et des sculptures en bronze, exprime la solennité et l'hommage rendu à la 'génération du siècle'. Positionné sur le National Mall, entre le Washington Monument et le Lincoln Memorial, le World War II Memorial est un témoignage permanent du courage de ceux ayant contribué à l'effort de guerre, assurant ainsi que leur mémoire perdure au cœur de la capitale nationale.



# **GREENE COUNTY GRANITE™**

## Granite

Granite à structure uniforme, cette pierre provenant de la Caroline du Nord, contient des grains de taille moyenne et présente un fond blanc moucheté de tons taupe pâle et vert clair. Ses grains fins noirs et gris sont regroupés entre les grands cristaux de feldspath et de quartz.



Caroline du Nord, É.-U.



**Toronto Waterfront**  
Toronto, ON

La rénovation des quais de Toronto a transformé le paysage urbain emblématique de la ville. Dans ce projet de revitalisation, des feuilles d'érable en pierre ont été intégrées de manière harmonieuse au passage, symbolisant à la fois le riche héritage et la beauté naturelle du Canada. Le résultat est un équilibre réussi entre la modernité urbaine et les éléments naturels, offrant un espace paisible et pittoresque aux résidents et les visiteurs du port de Toronto.

Architecte : DTAH



Pavés, fini jet d'eau



# **SAINT SEBASTIEN™**

## Granite

Grand classique canadien provenant du Québec, ce granite est un matériau patrimonial qui a servi à la construction d'un bon nombre de bâtiments emblématiques de la région. Ses nuances de gris chaleureux parsemées de beige se démarquent nettement des autres granites architecturaux proposés sur le marché et facilitent son agencement avec d'autres pierres.



Québec, Canada



Franklin D. Roosevelt Four Freedoms State Park  
New York, NY, É.-U.





# PIERRES CLAIRES



Application verticale, fini ciselé



**Pier House dans le Brooklyn Bridge Park**  
Brooklyn, NY

La construction du Pier House situé dans le Brooklyn Bridge Park à Brooklyn, dans l'État de New York, est un parfait exemple de rénovation urbaine réussie et d'excellence architecturale. Ce bâtiment moderne, intégré de manière subtile dans l'aménagement du Brooklyn Bridge Park, associe habilement un design innovant à une vue spectaculaire sur le rivage. Les travaux ont été réalisés en étroite collaboration pour créer un espace polyvalent où les résidents et les visiteurs peuvent apprécier la beauté de l'East River, du pont de Brooklyn et du panorama de Manhattan.



# **JAY WHITE™**

## Granite

Provenant de notre carrière située dans le Maine, ce granite clair et homogène se travaille facilement et peut même devenir très blanc avec un fini brûlé. Possédant de bonnes propriétés structurelles et une excellente durabilité, il est souvent utilisé dans le cadre de projets architecturaux, comme des monuments et pour les bordures de rue aux États-Unis.



Maine, É.-U.

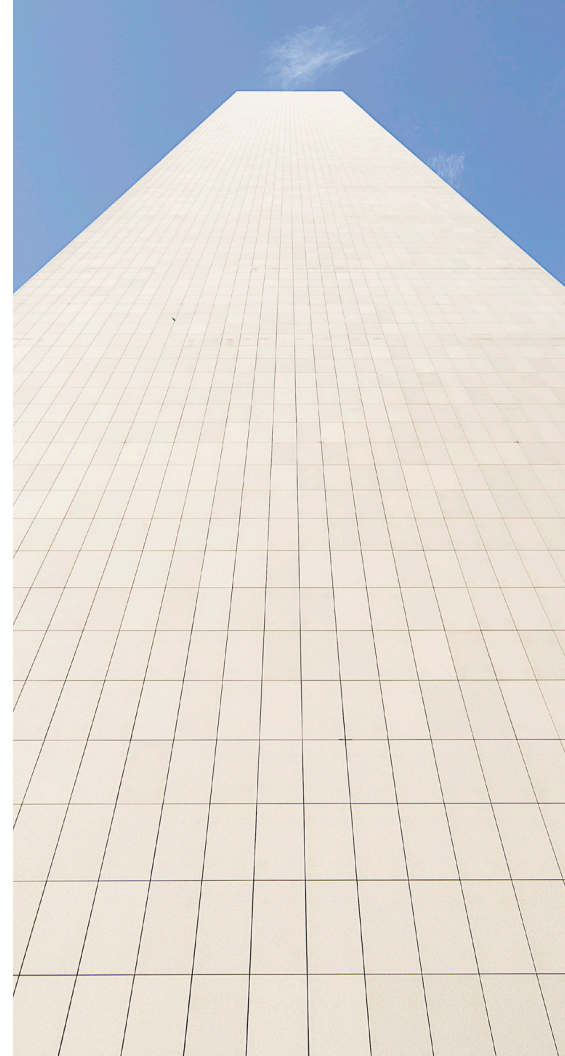


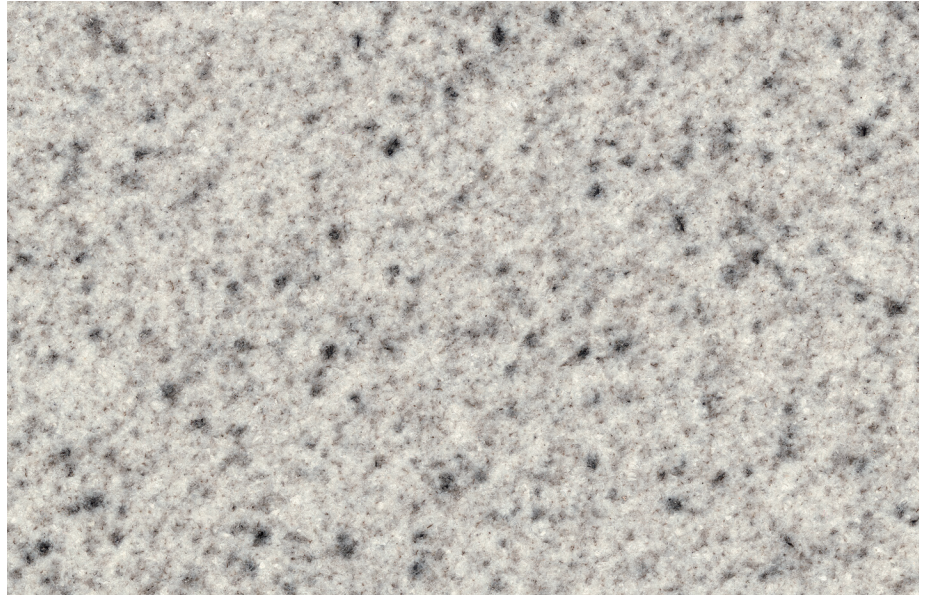
Application verticale, fini brûlé

**Siège social ADNOC**  
Abu Dhabi, UAE

Conçu avec soin par les architectes de la firme HOK, le bâtiment de l'ADNOC à Abu Dhabi est un symbole marquant du panorama urbain. Le choix méticuleux d'un revêtement en pierre naturelle n'a pas seulement été esthétique, il assure également le confort thermique et l'efficacité énergétique du bâtiment. Cette prouesse architecturale reflète l'engagement de HOK à conjuguer design moderne et responsabilité environnementale, proposant ainsi une structure qui se distingue non seulement par sa beauté visuelle, mais qui contribue également à la préservation de l'environnement à Abu Dhabi.

Architecte : HOK





# **BETHEL WHITE™**

## Granite

Extrait dans le Vermont, le grain impeccable et uniforme de cette pierre en fait l'un des granites les plus prisés au monde. D'un blanc pur saupoudré de minuscules paillettes noires, il se distingue par son élégance classique qui s'harmonise facilement avec divers styles de décoration et une grande variété de couleurs.

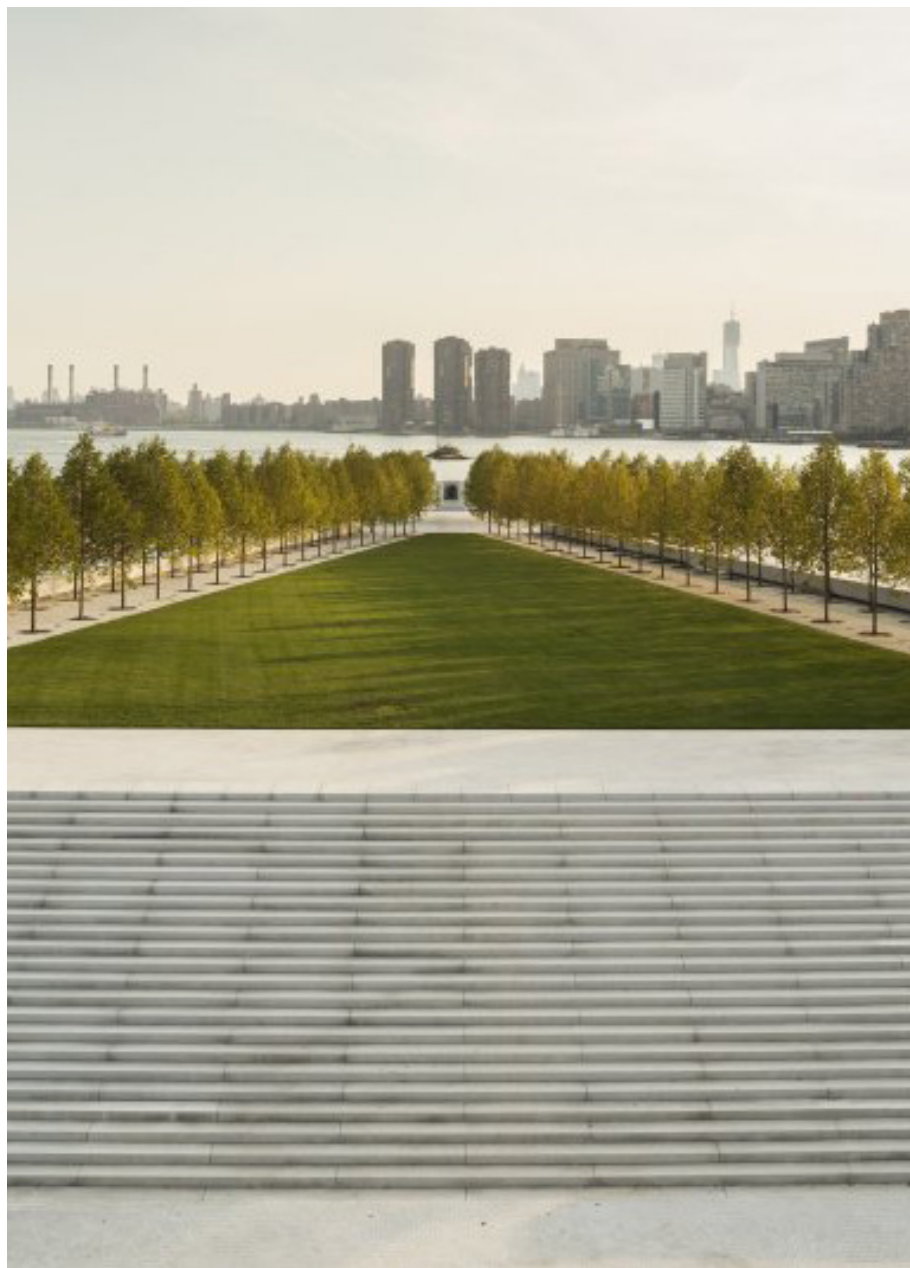


Vermont, É.-U.



**Franklin D. Roosevelt Four Freedoms  
Park & Memorial**  
Roosevelt Island, NY

Le Franklin D. Roosevelt Four Freedoms Park & Memorial sur Roosevelt Island, à New York, est un témoignage saisissant de l'héritage du 32<sup>e</sup> président des États-Unis. Conçu par l'architecte Louis I. Kahn, ce monument intemporel reflète l'esprit du célèbre discours de Roosevelt sur les « quatre libertés ». La construction du parc a fait l'objet de toutes les attentions, les blocs de granite provenant de Caroline du Nord ayant été méticuleusement placés pour créer un lieu paisible et propice à la contemplation, avec une vue imprenable de la East River et du siège des Nations unies. Cette œuvre perpétue la vision de la liberté défendue par le président et représente un parfait exemple de l'expertise en architecture et urbanisme. Elle accueille des visiteurs du monde entier qui souhaitent méditer sur les valeurs de la démocratie et des droits de l'homme.





# **WHITE MOUNT AIRY GRANITE™**

## Granite

Issu de la plus grande carrière à ciel ouvert au monde situé en Caroline du Nord, ce granite emblématique est utilisé dans de nombreux projets aux quatre coins du globe. Connu pour sa remarquable couleur blanche, il renferme également des éclats gris clair de taille moyenne.



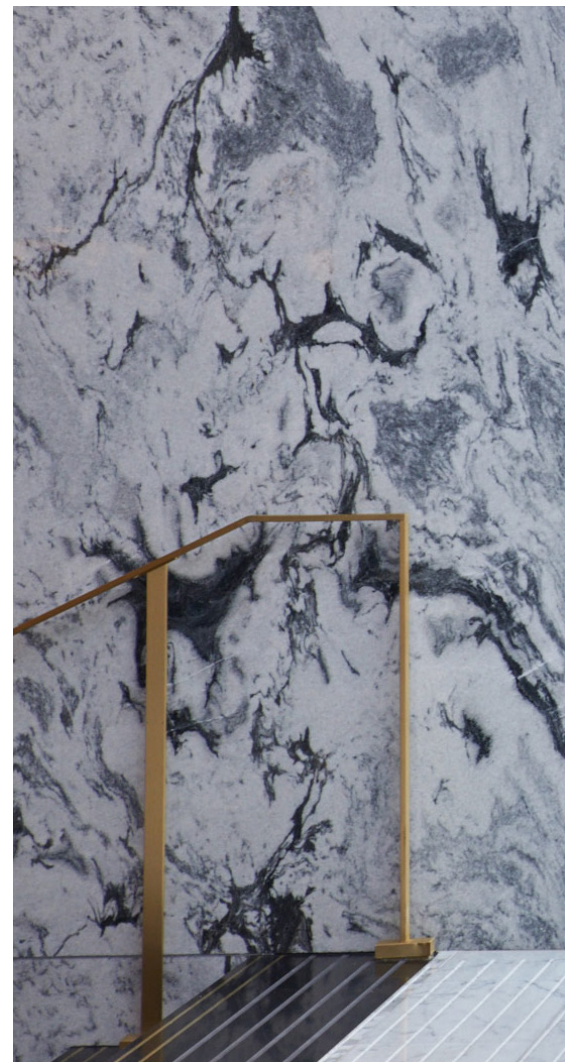
Caroline du Nord, É.-U.



Revêtement mural mince, fini poli

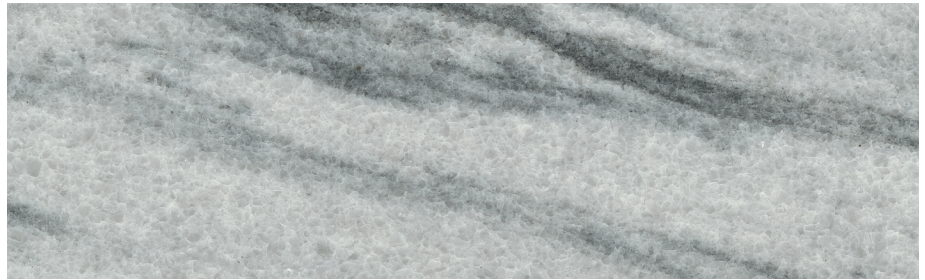
**L'hôtel Ritz-Carlton**  
Chicago, IL

Construit en 1975, le Ritz-Carlton Chicago a récemment subi une métamorphose. Dans le but d'établir un fil conducteur solide entre le passé et le présent, les architectes de la firme BAMO se sont inspirés des marbres GEORGIA MARBLE™ WHITE CHEROKEE™ et GEORGIA MARBLE™ PEARL GREY™ qui habillent la façade du bâtiment. Le réaménagement contemporain de l'hôtel témoigne de l'héritage architectural, du design avant-gardiste et de l'innovation industrielle de la ville.





**GEORGIA MARBLE™ PEARL GREY™**  
Marbre



**GEORGIA MARBLE™ WHITE CHEROKEE™**  
Marbre



# MARBRES DE LA GÉORGIE

La structure fine, dense et uniforme de ce marbre nord-américain provenant de notre carrière en Géorgie, lui confère une force et une résistance supérieure. La combinaison de veines blanches, grises et noires produit un effet dramatique qui attire immédiatement le regard et en fait l'attraction principale de tout espace.



Géorgie, É.-U.

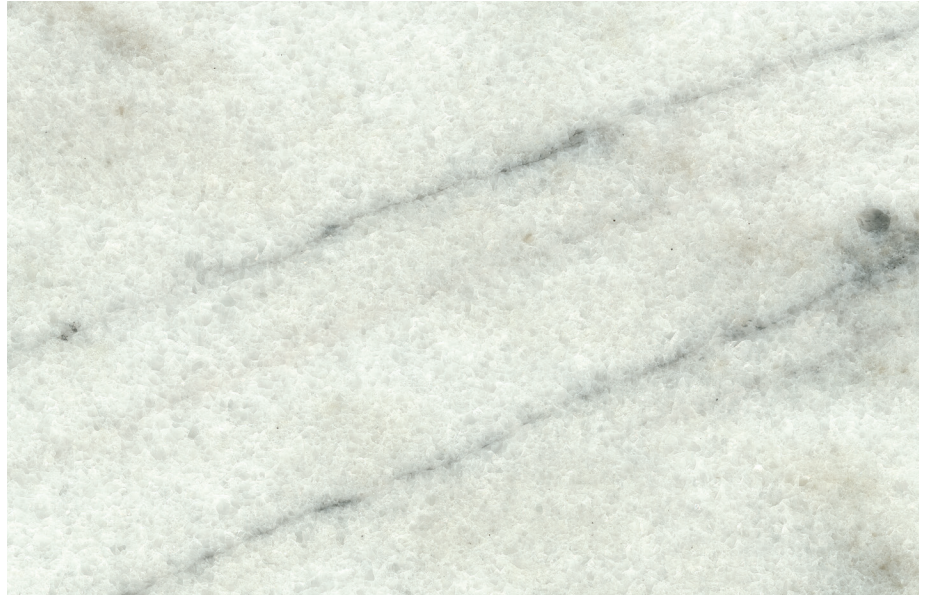


Application verticale, fini jet de sable



**Minnesota State Capitol**  
St-Paul, MN

Le Capitole de l'État du Minnesota, érigé à St. Paul, est un témoignage remarquable de l'importance architecturale et historique de l'état. Conçu par l'architecte renommé Cass Gilbert, ce bâtiment majestueux mêle habilement les styles Beaux-Arts et néo-Renaissance. Les travaux de construction, débutés en 1896, se sont étendus sur plusieurs années, impliquant de nombreux artisans spécialisés. Avec son extérieur en marbre blanc et son imposant dôme, ce bâtiment est devenu un symbole du gouvernement et de l'histoire du Minnesota. Toujours au cœur de la vie politique et gouvernementale, il offre aux visiteurs un aperçu de la richesse patrimoniale et architecturale de l'État.



# **GEORGIA MARBLE™**

## **WHITE GEORGIA™**

### Marbre

Issu des carrières de Polycor situées en Géorgie, ce marbre se caractérise par des tons plus subtils et des veines moins prononcées lorsqu'on les compare aux autres pierres extraites au même endroit. Cette pierre classique a contribué à la construction de maintes figures historiques d'Amérique, ses fines vagues insufflant un mouvement original à chaque pièce.



Géorgie, É.-U.



La pierre constitue  
à la fois le passé  
et l'avenir des  
matériaux de  
construction



Trocadéro, Paris, France  
**MASSANGIS JAUNE™**  
Calcaire français



Les produits Polycor Inc. sont naturels. De légères variations de couleur et de texture peuvent être observées et font partie du caractère unique et attrayant de la pierre naturelle. Nous ne pouvons garantir que les photographies contenues dans cette brochure correspondent parfaitement aux produits actuels. En raison de l'attention constante que Polycor Inc. porte à l'amélioration de ses produits, les spécifications, les informations techniques et la disponibilité des produits sont modifiables sans préavis.





Balayez le code QR pour trouver  
un expert-conseil dans votre région.

# polycor.com

**Contactez-nous**

+1 418.692.4695



Nos pierres naturelles sont extraites et transformées  
au Canada, aux États-Unis et en France

